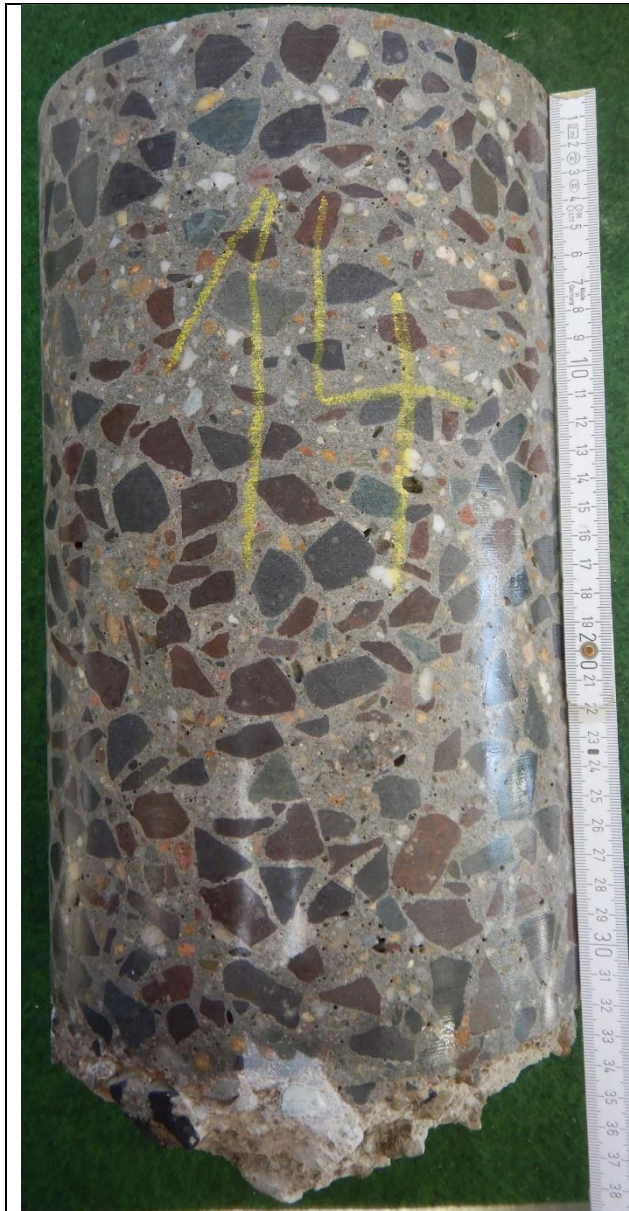


Fotodokumentation und Schichtenaufbau

Bericht Nr. 338-25

BK – Nr.: 14	Bauvorhaben: BAB A 10, km 39 – 42, beide RF
Entnahme am: 11.-21.02.2025	Bereich: A10, A12, AD Spreeau
durch: Herr Herrmann	Lage: 40+000, re.RF, Seitenstr.; 1,55 m vom FBR

[illegible]